

BEFIVE

Built Environment
Focused Innovations, Ventures & Enterprises

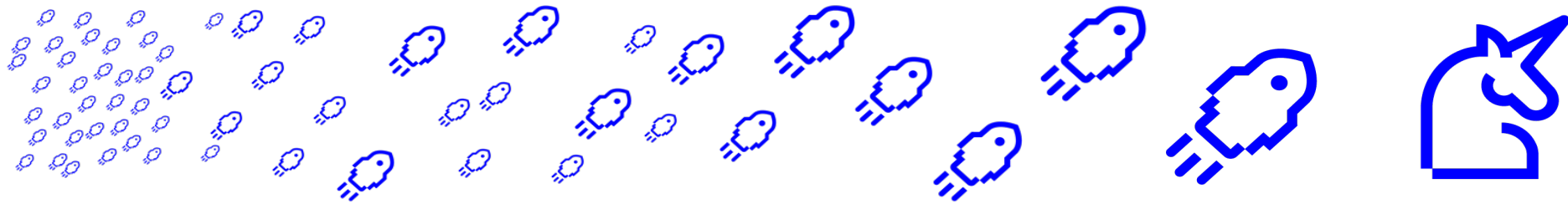
Built Environment
Start Up conx.ai

trifft

Kooperationsplattform



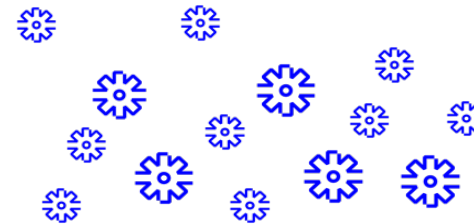
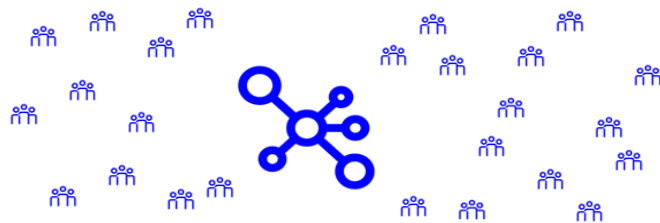
BY
LINTER
NEHMER
TUM



We turn **VISIONS...**



... into **VALUE**

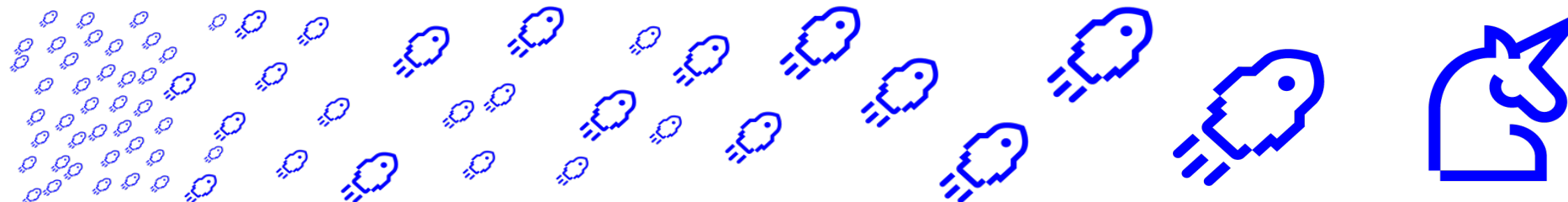


BEFIVE ist Teil von UnternehmerTUM



Europas führendes Entrepreneurship- und Innovation-Center

ENTREPRENEURSHIP



Entrepreneurship and Tech Education

(Pre-)Incubation
Von Start-up Projekten:

Start-up Entwicklung und Acceleration:

VC und Start-up Finanzierung:

>12.500

Teilnehmende

>650

Start-ups + Tech Projekte

>350

Unterstützte Start-ups

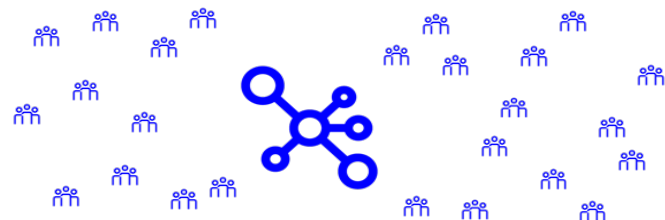
>50

Skalierbare Start-ups

>2,2 Mrd EUR

VISION

INNOVATION

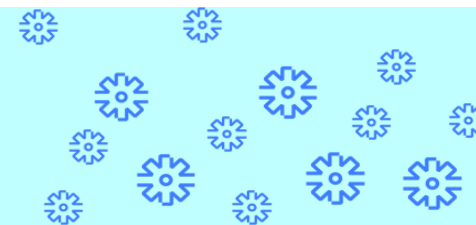


Outside in / Inside out Facilitation

>300

Etablierte Unternehmen Teil unseres Ökosystems

WERTSCHÖPFUNG



Chancen erkennen und Geschäftskonzepte entwickeln:

Innovationen initiieren und Geschäft skalieren:

>180

Corporate Innovation Partner

>250

Business Creation Projekte in 2022



BEFIVE

Built Environment
Focused Innovations, Ventures & Enterprises

Innovation, Venturing &
Transformation in der
Built Environment
Wertschöpfungskette



BY
LINTER
NEHMER
TUM

Herausforderungen der BE Wertschöpfungskette

Ressourcen -
verfügbarkeit

ESG /
Nachhaltigkeit /
Kreislaufwirtschaft

Erschließen von
Digitalisierungs -
potenzialen

Industrialisierung
des Bauens

Fachkräfte - /
Arbeitskräfte -
mangel

Konvergenz der
Gewerke / integrierte
Wertschöpfung

Einsatz
Robotik &
Automatisierung



unternehmensübergreifend kooperieren

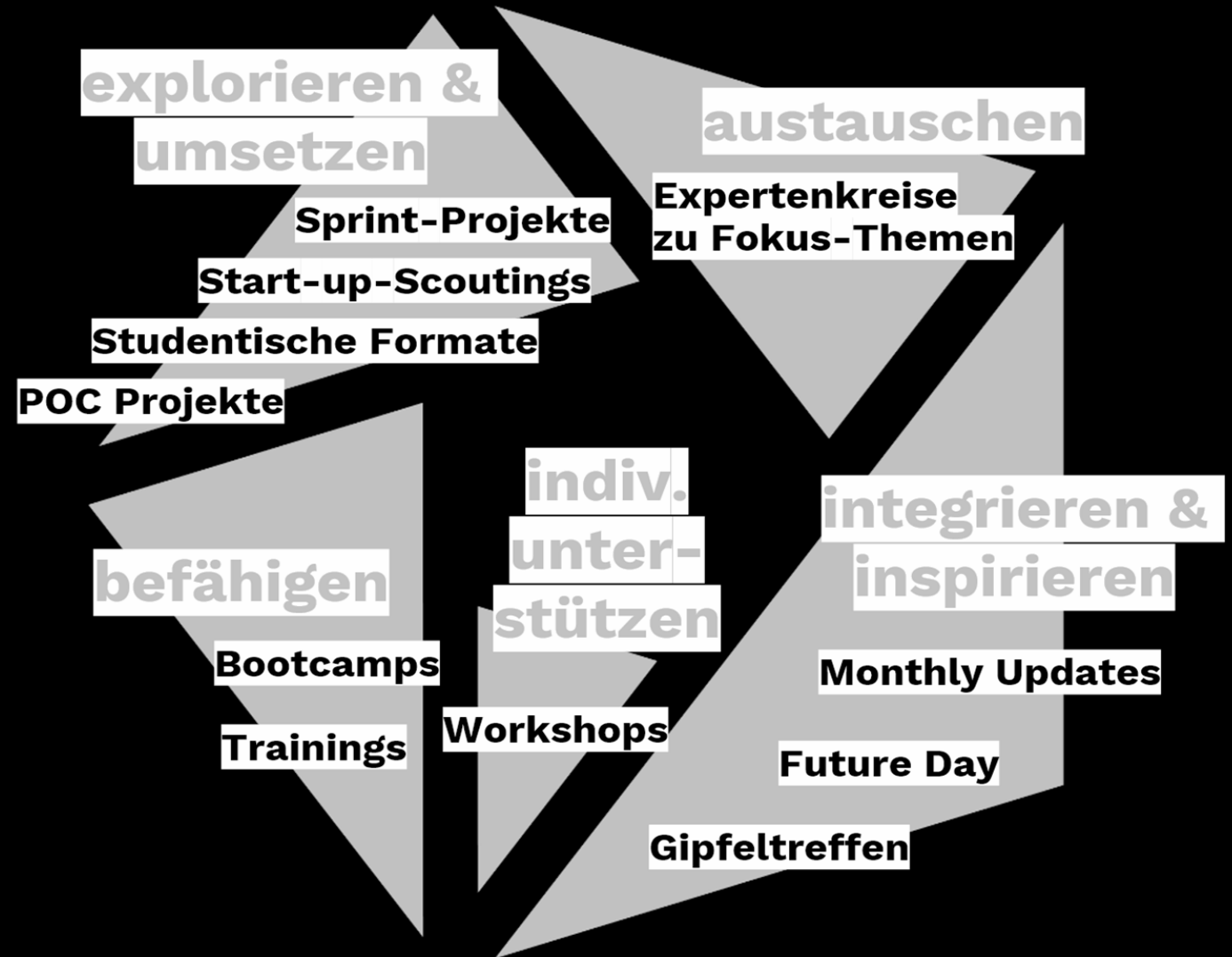
Voneinander profitieren durch Wissensaustausch

Gezielte externe Impulse und systematische Vernetzung

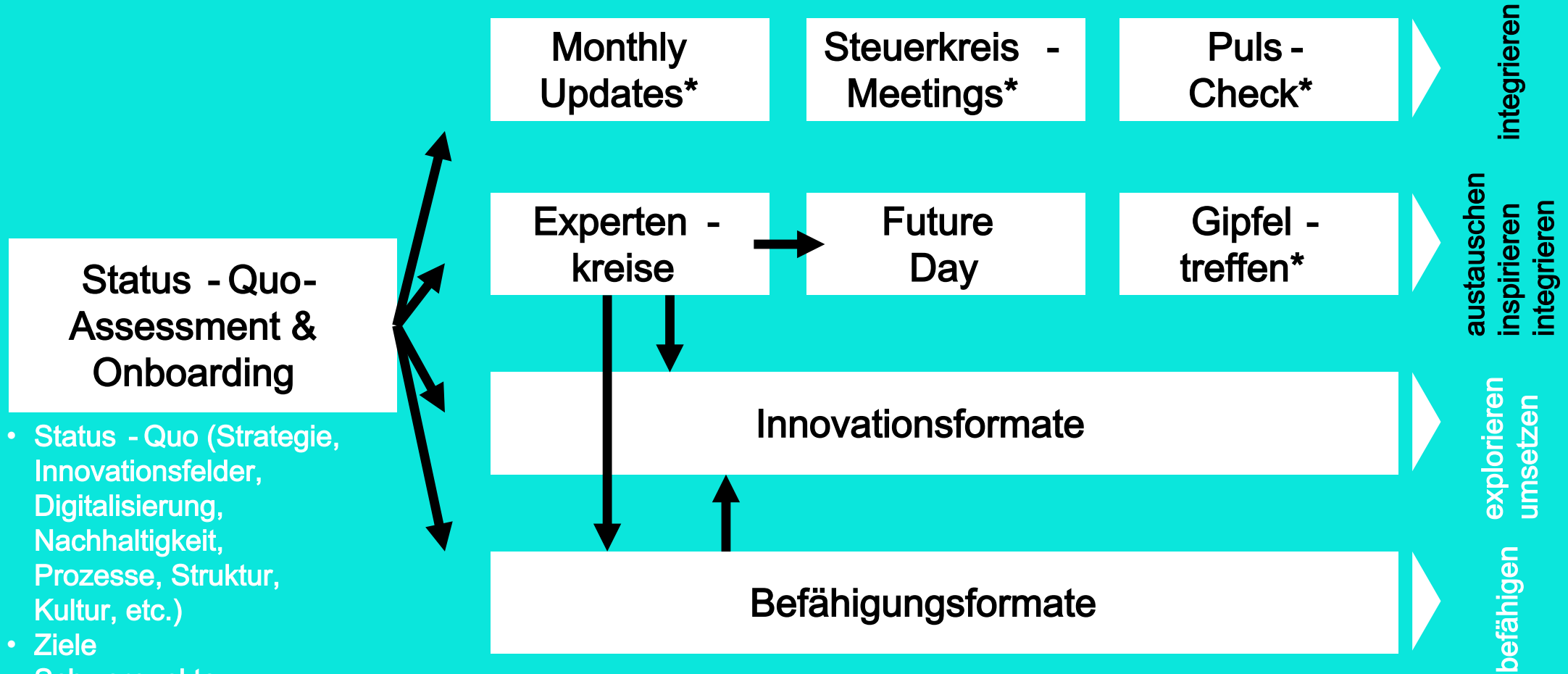
Innovationschancen explorieren und umsetzen

Mitarbeitende und Talente für Transformation begeistern

Unternehmen als Innovationsführer positionieren



Kooperations - Plattform Journey



- Status - Quo (Strategie, Innovationsfelder, Digitalisierung, Nachhaltigkeit, Prozesse, Struktur, Kultur, etc.)
- Ziele
- Schwerpunkte
- Stakeholder
- Kommunikation

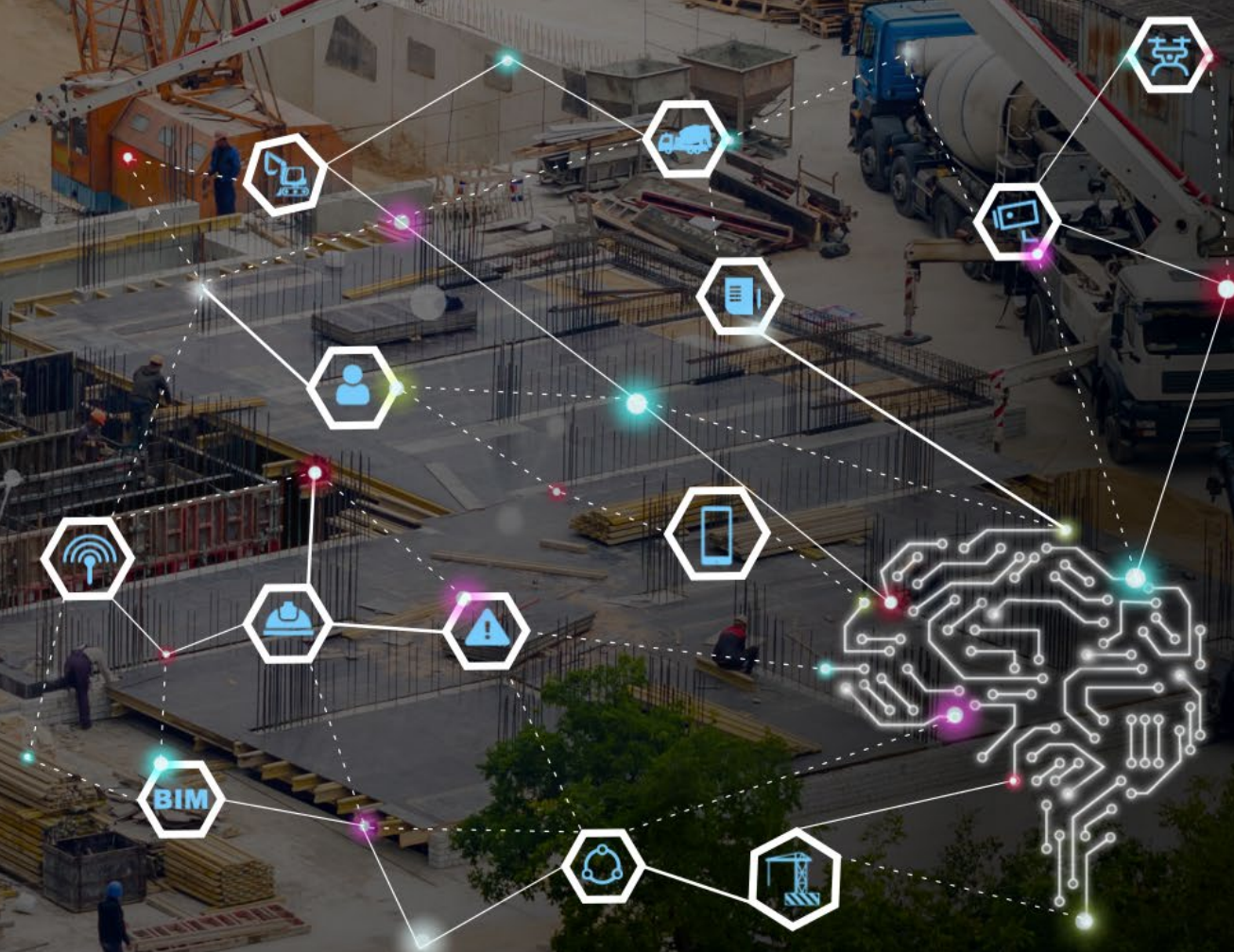
*) im Partnermodell „Shaper Partnerschaft“



CONXAI

INTRO

JUNI 2023





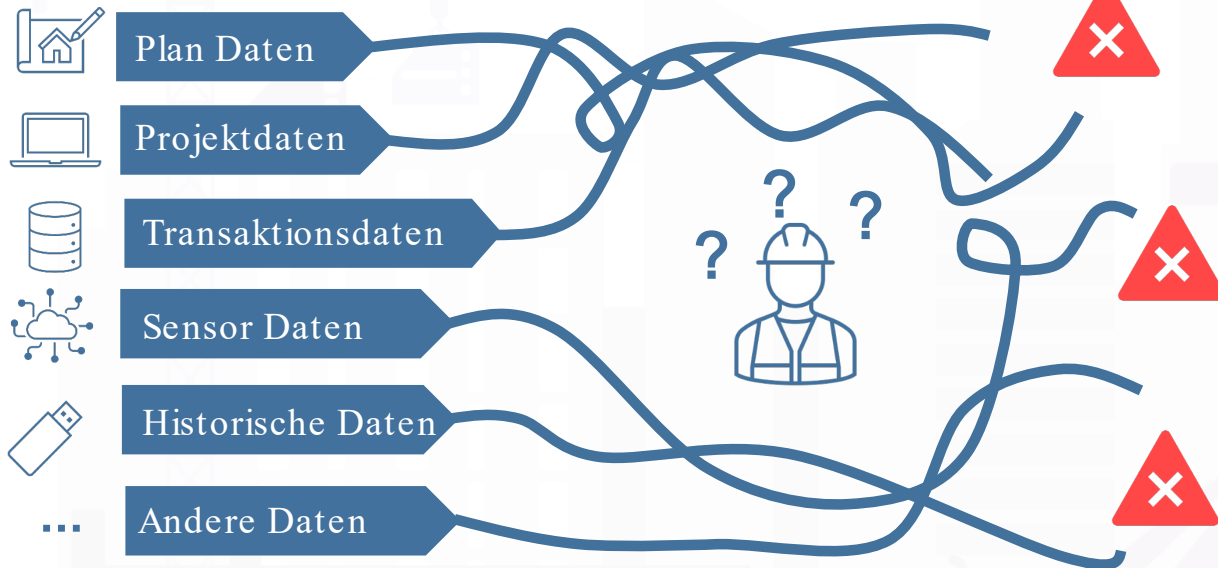
Hey Chat GPT,
stell dieses Gebäude
fertig...

Quelle: <https://twitter.com/DataChaz/status/1664659742038392840>



Das Problem

Die Bauindustrie generiert große Mengen an Daten - die meisten bleiben ungenutzt



90%

der Baudaten bleiben
UNGENUTZT

30%

der Projektdaten gehen bei
Projektabschluss **VERLOREN**

WISSENSVERLUST

Wissen geht verloren - Keine
Produktivitätssteigerung

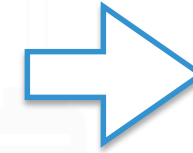
Quelle: Emerson



>10 BILLIONEN €
Globale Bauindustrie

HÖCHST INEFFIZIENT
&
WENIG DIGITALISIERT

1%
Produktivitäts-
steigerung in
den letzten 20
Jahren



Kosten
1,4 Billionen €
pro Jahr

Unser Ziel:

Höhere Leistung und Effizienz in der Bauindustrie durch:

- Fundiertes Wissen auf Basis verlässlicher Daten
- Automatisierte Entscheidungshilfen
- Dadurch: Bessere Planung und effizientere Workflows



Der Kern unserer Lösung: Anpassungsfähige KI, die leicht zu übernehmen ist



UMFASSEND

Bestehender KI-Stack
-> Einfache und schnelle
Anpassung für neue
Kunden



BEZAHLBAR

Und schneller ROI



FLEXIBEL

Fokus auf Schnittstellen
-> Integration in
bestehende Systeme



SKALIERBAR

Hardwareunabhängig,
bereit für Cloud- und
Edge-Implementierungen,
ohne großen IT-Aufwand.



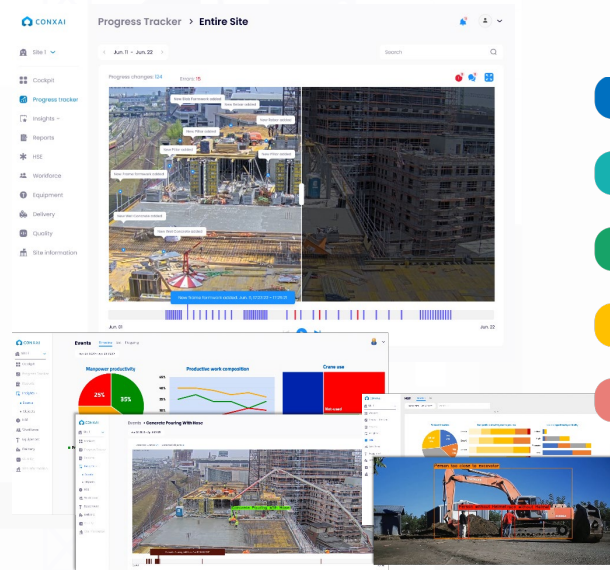
CONXAI's zwei Segmente

1

Site Lens

Automatisierte Baustellenüberwachung und Berichterstattung

Analysiert und interpretiert **Live-Baustellenvideos, Bilder und IoT-Daten**, um eine **ECHTZEIT-Aufzeichnung** der kostenkritischen Aktivitäten und des Projektfortschritts zu organisieren.



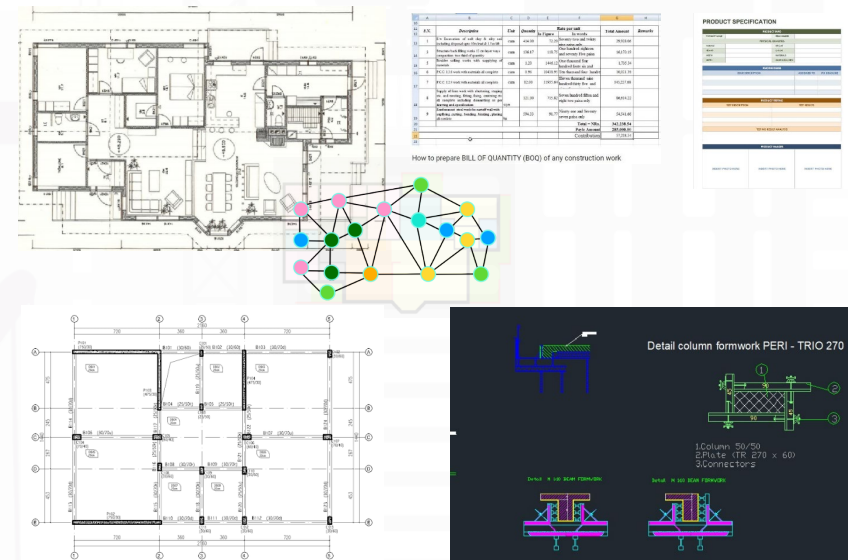
- Progress
- Productivity
- Safety
- Delivery
- Quality

2

Grafische Wissensrepräsentation

Dokumentenanalyse und Automatisierung

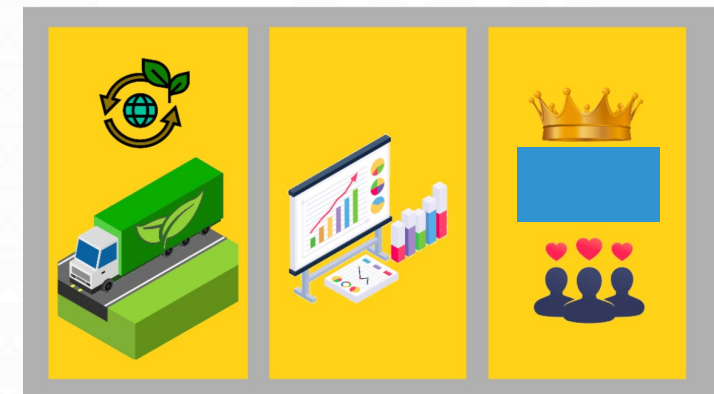
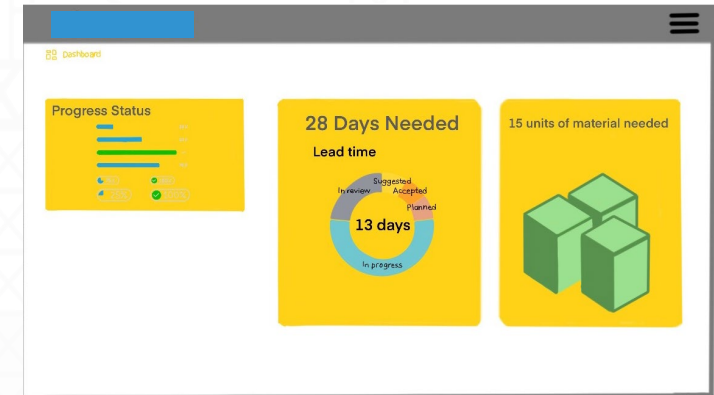
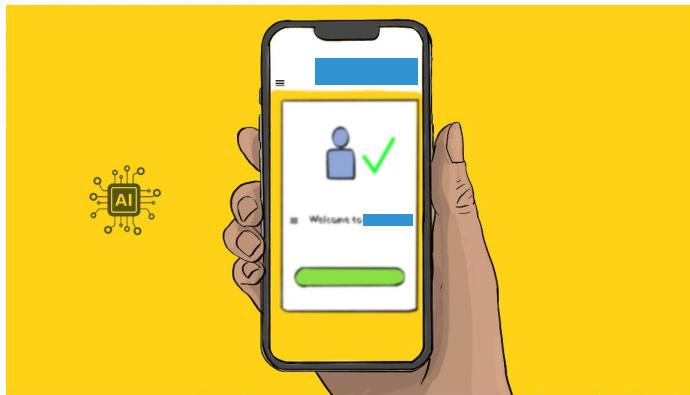
Analysiert und interpretiert **technische Zeichnungen, Layouts und Transaktionsdokumente**, um Wissensdarstellungen zu erstellen und Arbeitsabläufe zu automatisieren.





SiteLens: KI-gestützte Fortschrittsverfolgung

... die Empfehlungen ausspricht, welche und wie viele Materialien wann benötigt werden.





Wie sind wir dahin gekommen?



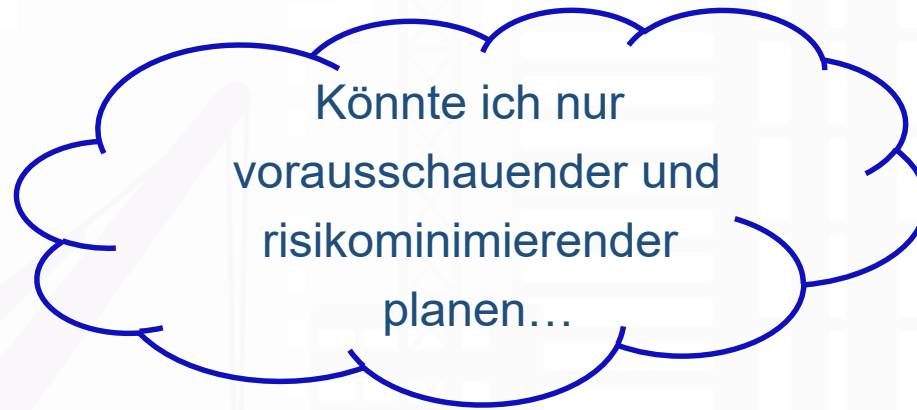
Nachunternehmer: sehr kurzfristig Bestellungen oder Stornierungen
-> Schwierige Planung und Lieferengpässe



Ergebnis: Hohe logistische und personelle Kosten



Wunsch:



Könnte ich nur
vorausschauender und
risikominimierender
planen...



Projekt mit BEFIVE

Gemeinsames Verständnis des Problems



Kick-off workshop mit Kunden

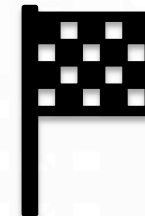
Ergebnis: Kunde braucht **Informationen** über benötigte (oder nicht benötigte) Materialien **früher** um besser planen zu können
(selbst Schlüsse zu ziehen)



Regelmäßige Meetings



Kunde



Meilensteine



Ausblick

SOLL



IST

Quasi vollumfängliches Verständnis der Vorgänge
auf Baustellen (auch) auf Maschinenebene

Autonome Maschinen auf Baustellen

Zeit

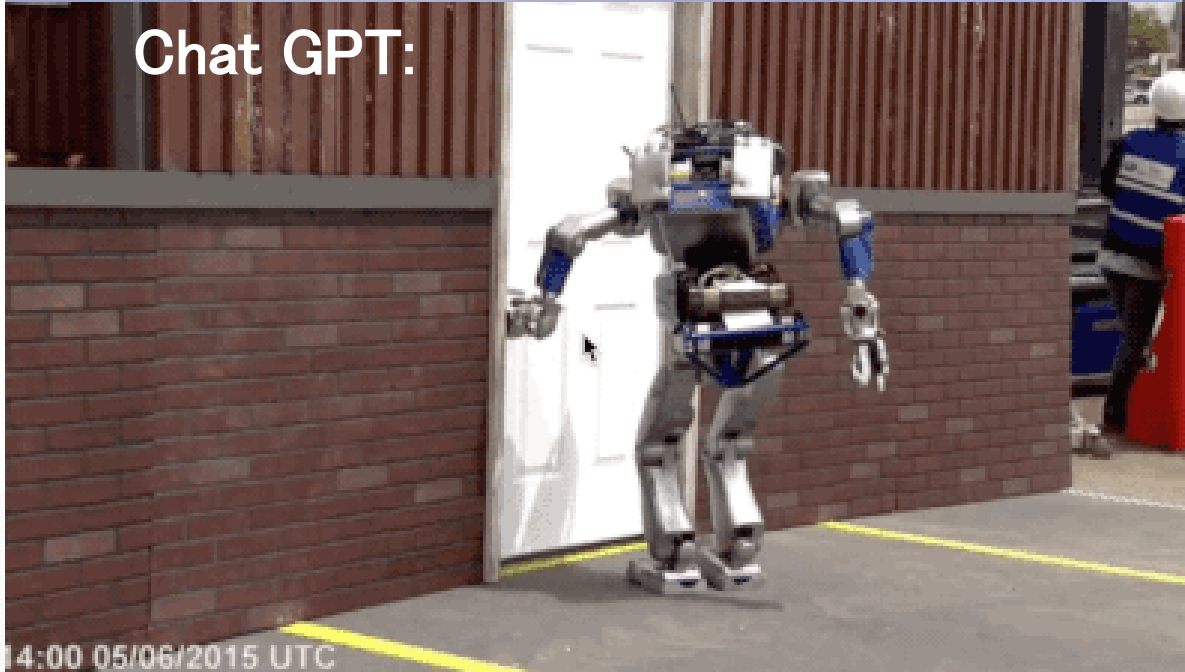


Wird Chat GPT also in Zukunft Gebäude fertigstellen?

Quelle: <https://twitter.com/DataChaz/status/1664659742038392840>



Chat GPT:





Vielen Dank.

Wir freuen uns darauf, von Ihnen zu hören!

Conxai Technologies GmbH

Steffen Hamann
Go-to-Market Manager

steffen.hamann@conxai.com

+49 151 55238379

München, DEUTSCHLAND

www.conxai.com

