



GfK - Growth from Knowledge

Nürnberg, Deutschland

Maßnahme: Sicherheitstechnik & Elektroinstallation

Auftraggeber: GfK Nürnberg

Architekt: KSP Jürgen Engel

Projektentwickler: Art-Invest Real Estate Management GmbH & Co. KG
Pegasus Capital Partners GmbH
Aurelis Real Estate GmbH

Fläche: ca. 38.000 m² Mietfläche, 825 Stellplätze,
400 Fahrradstellplätze

Bauvolumen: Gesamt: 4,05 Mio €
Sitec: 1,85 Mio €
Etec: 2,2 Mio €

[Weitere Details auf der Rückseite »](#)

TECHNIK AUS EINER HAND

Details

Tätigkeiten:

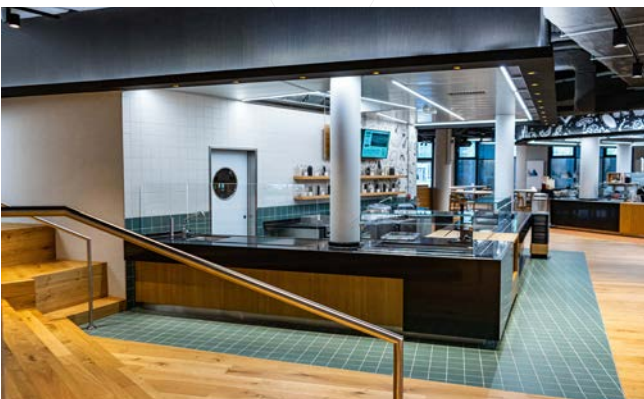
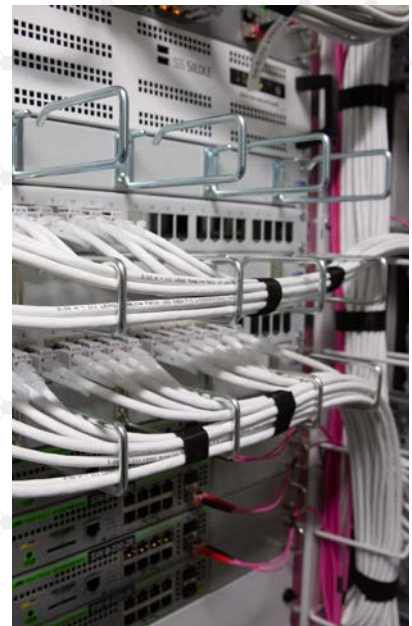
Nach der intensiven Planung und Beratung zur erforderlichen Sicherheitstechnik wurden folgende Systeme installiert:

- Zutrittskontrolle, Einbruchmeldeanlage, Videoüberwachung, Personenvereinzelung, Fluchttürsysteme, Gefahrenmanagementsystem, Sprechanlage, Sicherheitsleitstand
- speziell für diese sicherheitstechnischen Anlagen die Netzwerktechnik und Server

In der Kantine führte die Nutz GmbH den Grundausbau der Elektrotechnik und die Installation der Beleuchtung ganz nach Kundenwunsch aus.

Besonderheiten:

- Die Systeme mussten sich optimal an die Architektur des Neubaus anpassen - Sicherheit, die man nicht sieht
- Spezielle Lesertechniken für Weitbereich
- Ausführung gewünschter Änderungen beim Grundausbau nach Kundenwunsch



Nutz GmbH | Adlerstraße 1 | 84539 Ampfing

www.nutz.com